

Werde Teil der Energiewende!



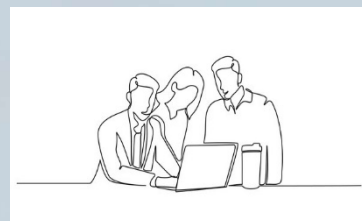
Die Timm Kühl Unternehmensberatung e. K. begleitet seit vielen Jahren Bürgerwindparks in ganz Deutschland mit betriebswirtschaftlicher Beratung. Ausgezeichnet vernetzt in der Branche strukturieren wir mit unserem effizienten Team Windparkprojekte, führen Kalkulationen durch, verhandeln Projektfinanzierungen, bewerten bestehende Windparkgesellschaften und erstellen als besonderen Schwerpunkt Beteiligungsunterlagen zur Einwerbung von Kommanditkapital für Windparkprojekte (Verkaufsprospekte BaFin).

Hierfür suchen wir zum nächstmöglichen Zeitpunkt für Kiel oder Hamweddel (Homeoffice möglich) unbefristet ein

sympathisches Team-Mitglied (m/w/d) (Teil-/Vollzeit)

Deine Aufgaben

- Erstellung von Wirtschaftlichkeitsberechnungen / Businessplänen
- Bearbeitung von Finanzierungskonzepten
- Erarbeitung der Beteiligungsunterlagen zur Einwerbung von Kommanditkapital für Windparkprojekte (Verkaufsprospekte)



Dein Profil

- Abgeschlossenes Studium der Wirtschaftswissenschaften (Bachelor / Master)
- Textsicherheit und Spaß an Zahlen
- Fundierte Kenntnisse in Excel und Word
- Interesse an Erneuerbaren Energien
- Selbständige, strukturierte und engagierte Arbeitsweise
- Sehr gute Team- und Kommunikationsfähigkeit

Unser Angebot an Dich

- Spannende Projekte mit viel Verantwortung
- Attraktives Gehalt
- Flexible Arbeitszeiten
- Liebe Kolleg*innen mit viel Teamgeist
- Kurze Kommunikations- und Entscheidungswege
- Intensive Einarbeitung

Neugierig geworden? Dann nimm Kontakt mit uns auf!

Timm Kühl Unternehmensberatung e. K. | Lornsenstr. 5 | 24105 Kiel
www.timmkuehl-unternehmensberatung.de

Kurzbewerbungen bitte an: tk@timmkuehl-unternehmensberatung.de



0171 - 2133521

Dein Ansprechpartner:
Timm Kühl